

Документ подписан простой электронной подписью  
Информация о владельце:  
ФИО: Есауленко Игорь Эдуардович  
Должность: Ректор  
Дата подписания: 24.08.2023 11:50:00  
Уникальный программный ключ:  
691eebef92031be66ef61648f97525a2e2da8356

Государственное унитарное предприятие Воронежской области  
«Воронежоблтехинвентаризация»  
(ГУП ВО "Воронежоблтехинвентаризация")

**ЭКЗЕМПЛЯР  
ЗАКАЗЧИКА**

**БТИ Коминтерновского района г.Воронежа** БЮРО ТЕХНИЧЕСКОЙ ИНВЕНТАРИЗАЦИИ  
(наименование бюро)

394053, г.Воронеж, Генерала Лизюкова, д.17а

## ТЕХНИЧЕСКИЙ ПАСПОРТ

на здание Спортивно-оздоровительный комплекс

в литере/литерах Б2,Б3

Область Воронежская  
Район Центральный  
Город (пос.) Воронеж  
Улица улица Студенческая, д.10

квартал № \_\_\_\_\_  
Корпус: \_\_\_\_\_

Инвентарный номер	3947					
Номер в реестре жилищного фонда						
Кадастровый номер						
	А	Б	В	Г	Д	Е

Составлен по состоянию на 23 ноября 2010 г.

Бюро технической инвентаризации  
Коминтерновского района г.Воронеж

### I. Регистрация права собственности

Дата записи	Полное наименование учреждения, предприятия или организации	Правоустанавливающие, правоудостоверяющие документы	Долевое участие при общей собственности	Подпись лица, свидетельствующего правильность записи
	Государственное образовательное учреждение высшего профессионального образования "Воронежская государственная медицинская академия имени Н.Н. Бурденко Министерства здравоохранения и социального развития Российской Федерации"	документы не представлены		

### II. Экспликация земельного участка - кв.м

Площадь участка		Незастроенная площадь			
по документам	фактически	застроенная	замоцненная	озеленено	прочие
		985,0			

### III. Благоустройство полезной площади - (кв.м)

Вид благоустройства	Отопление		Горячее водоснабжение	Ванны	Газоснабж.	Электроснабжение	Лифты пассажирский	Лифты грузовые	Электроснабжение помещений	Благоустройство	Связь	Благоустройство	Телефон
	от ТЭЦ	от котельной											
Водоотвод	2898,2	2898,2											1924,0
													2898,2
													1924,0
													2898,2
													1924,0
													2898,2

### IV. Исчисление площадей и объемов строений и сооружений

№ или литер по плану	Наименование	Площадь, кв. м	Высота, м	Объем, (куб. м)
Б2	Спортивно-оздоровительный комплекс	1001,1	10,56	10572
Б2	Спортивно-оздоровительный комплекс	243,7	3,87	943
Б2	Спортивно-оздоровительный комплекс	513,6	1,19	611
Б2	Спортивно-оздоровительный комплекс	256,8	2,98	765
Б2	Спортивно-оздоровительный комплекс	27,9	4,12	115
Б2	Спортивно-оздоровительный комплекс	14,0	0,85	12
Б2	Спортивно-оздоровительный комплекс	-53,7	3,65	-196
Б2	Спортивно-оздоровительный комплекс	127,8	4,05	518
Б2	Спортивно-оздоровительный комплекс	63,9	1,25	80
Б3	Подвал (в нежил)	863,3	4,23	3652
	Вход в здание	57,4		
	Вход в подвал (нежил)	51,6		
	Прямьки	12,7		

### V. Общие сведения

Назначение	Нежилое
Использование	По назначению
Количество мест (мощность)	

## VI. ОПИСАНИЕ ЗДАНИЙ

Лите ра	Наименование	Год постройки	Характеристика конструктивных элементов					Физический износ
			фундамент	стены	перекрытия	крыша	полы	
1	2	3	4	5	6	7	8	9
Б2	Спортивно-оздоровительный комплекс	2010	стены подвала	сендвич-панели	ж/б	металл	бетонные	0
Б3	Подвал (в нежил)	2010	монолит. ж/б	монолит. ж/б	ж/б		бетонные	0

## VII. Ограждения и сооружения (замощения) на участке

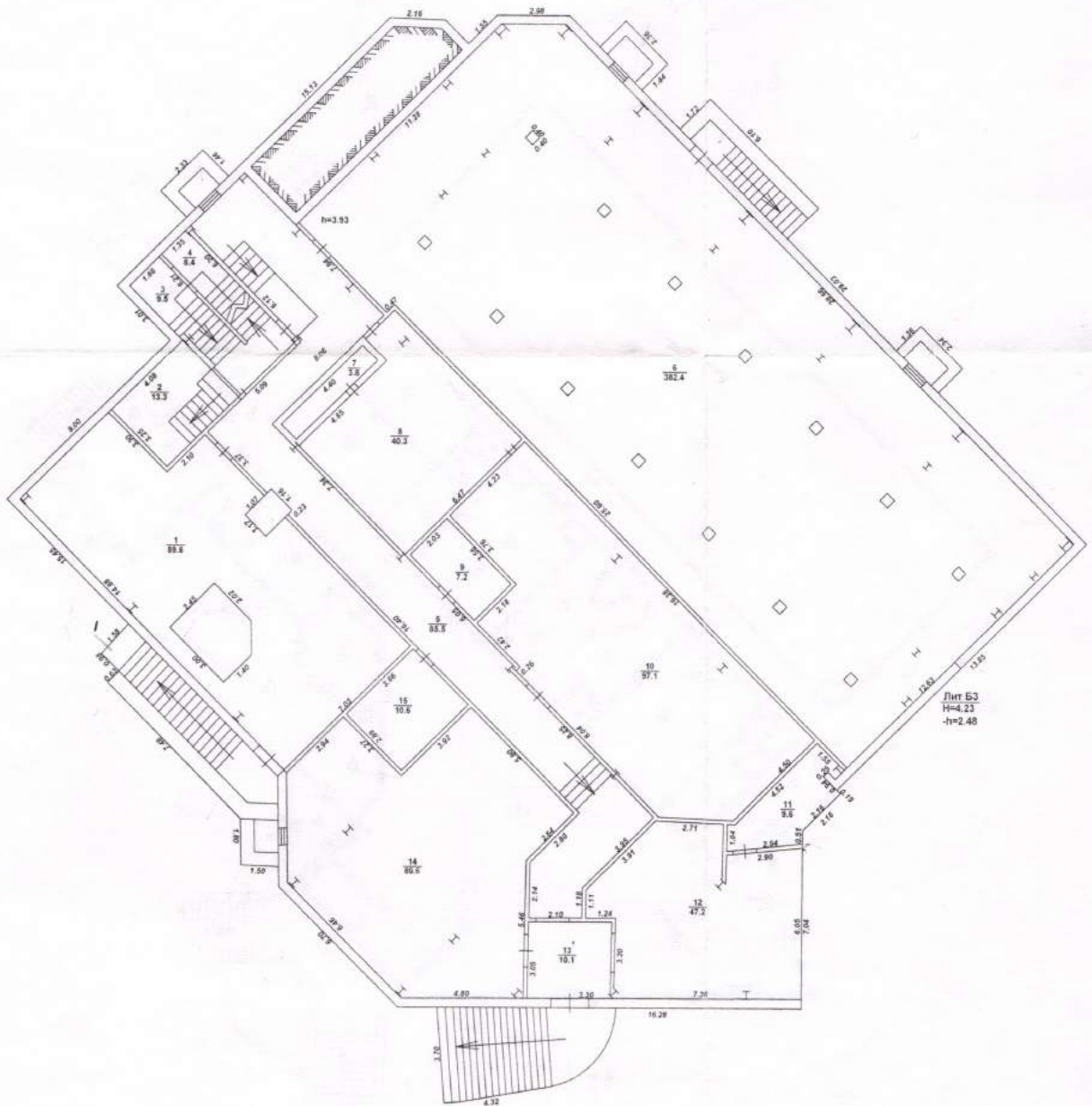
Литера	Наименование сооружения	Материал и конструкция	Размеры (м)			Площадь (кв.м.)	Объем (куб.м.)	Процент износа
			Длина	Ширина	Высота / глубина			

## VIII. Назначение, техническое состояние и стоимость зданий и сооружений

Литера	Наименование	Дата обследования	Физический износ, %	Полная балансовая стоимость	Остаточная балансовая стоимость	Действительная инвентаризационная стоимость(руб.) в ценах 2010 года.
1	2	4	5	6	7	8
Б2	Спортивно-оздоровительный комплекс	23.11.2010	0			7 006 119
Б3	Подвал (в нежил)	23.11.2010	0			1 655 108
						8 661 227



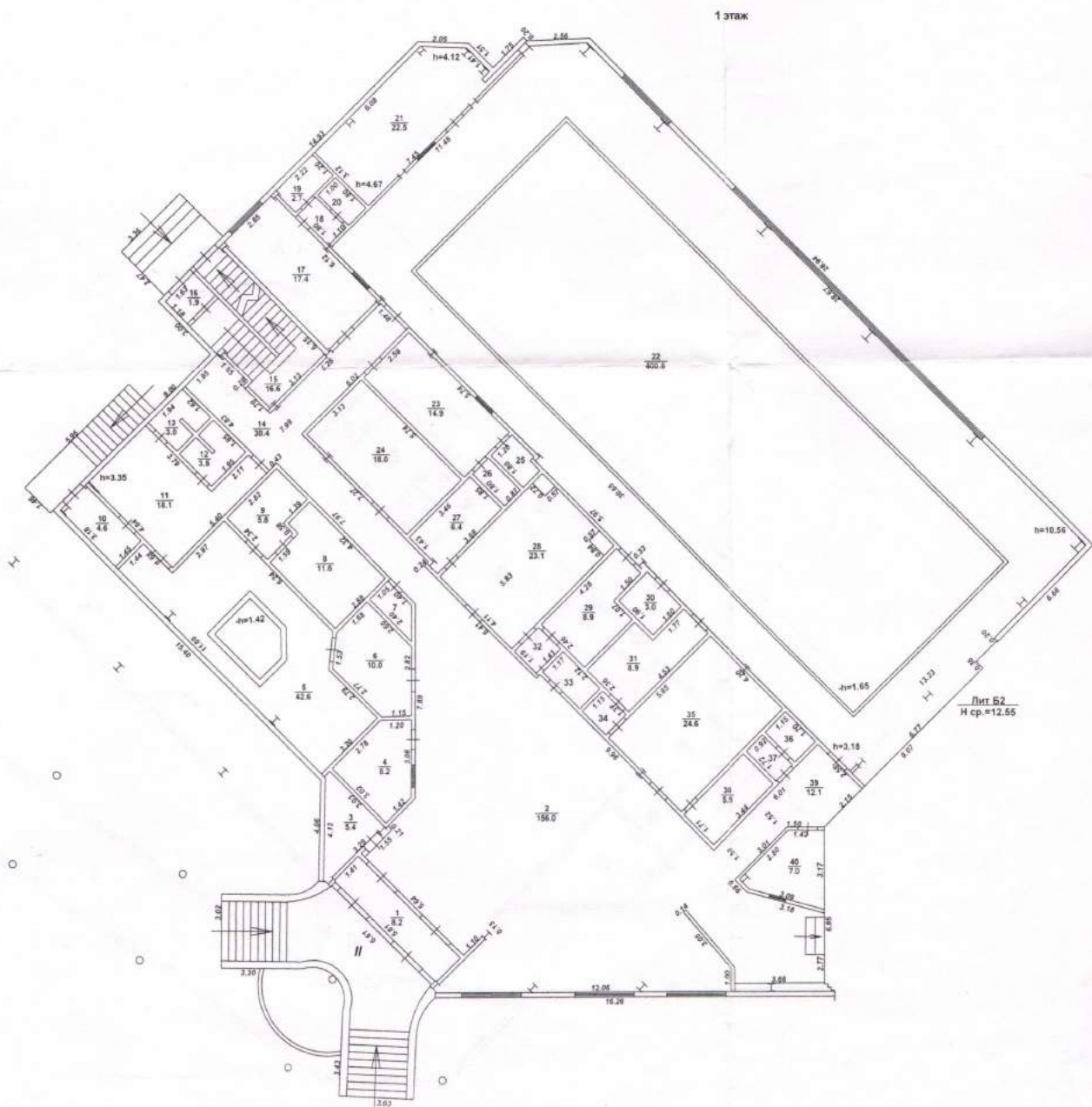
Подвал



Бюро технической инвентаризации  
Коминтерновского района г.Воронеж

На строительном (реконструктивном, капитальном  
ремонт), навод объекта в эксплуатацию  
(исполнение 20-го пункта)  
лит. БЗ, БЗ  
(обозначение адреса (координат) или его части)  
разрешено на представлено  
- 25 - 11 2010г.  
Подпись *В.В. Бражнина*

Литера БЗ	БТИ Коминтерновского района г.Воронеж	Име. №3947
Позитивный план здания (сооружения) Адрес (местоположение): г.Воронеж ул. Студенческая, 10		М 1: 200
Дата	Исполнитель	Фамилия, инициалы
25.11.2010	Исполнитель	Вражина Е.В.
25.11.2010	Проверил	Бондарева Н.И.
25.11.2010	Директор	Соловьев Л.Е.
		Подпись
		<i>В.В. Бражнина</i>



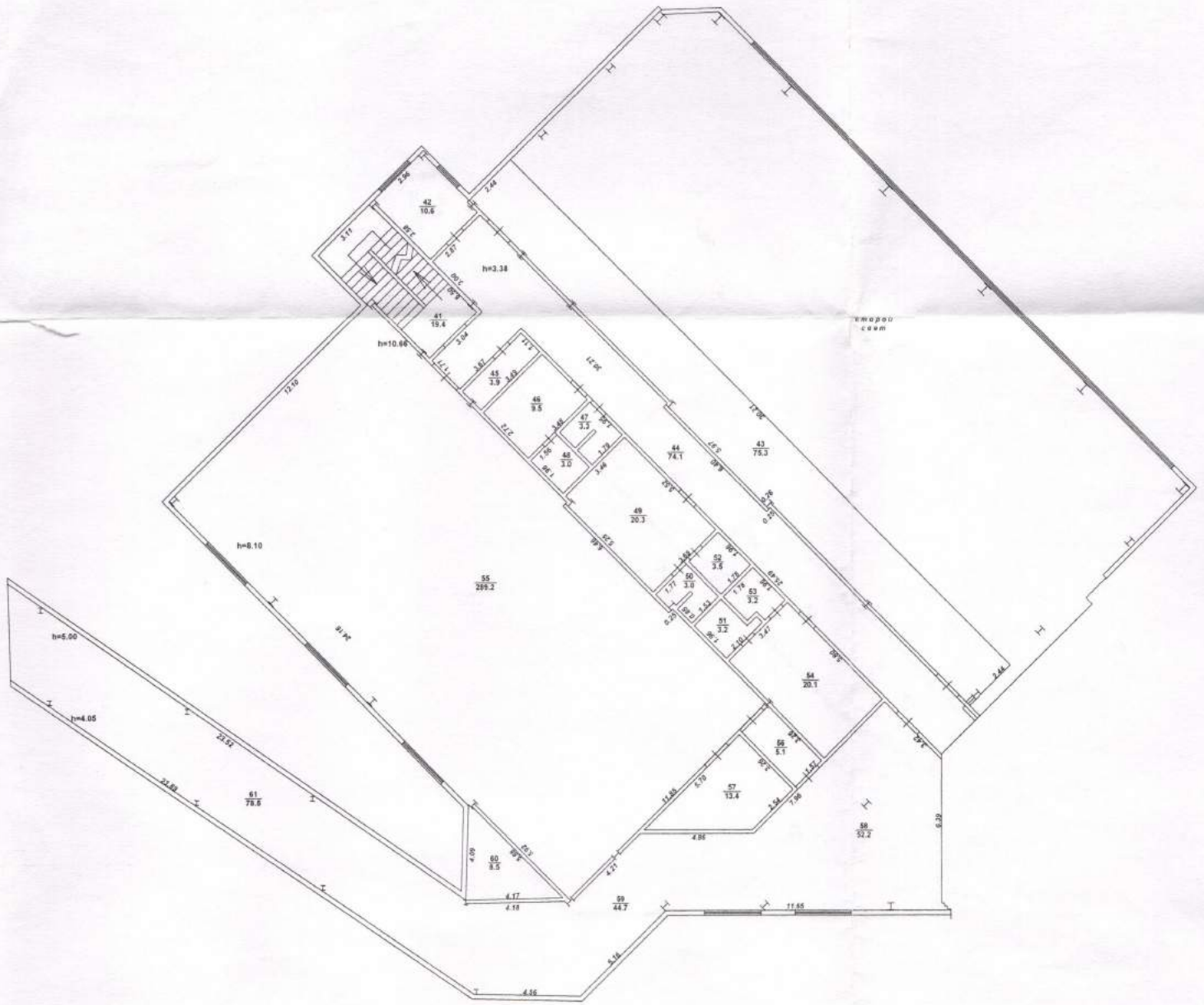
Лит. Б2  
И ср. №12.55

Бюро технической инвентаризации  
Колыталинского района г. Воронеж

На строительство (реконструкцию, капитальный ремонт), на ввод объекта в эксплуатацию (использования здания)  
Лит. Б2, Б3  
(общественного здания (сооружения) или его части)  
разрешения не представлено  
- 25.11.2010 г.  
Подпись: [подпись] (Звонко Елена)

Литера Б2	БТИ Коминтерноеского района г. Воронеж		Инв. №3947
Позжажный план здания (сооружения) Адрес (местоположение): г. Воронеж ул. Студенческая, 10			М 1 : 200
Дата	Исполнитель	Фамилия, инициалы	Подпись
25.11.2010	Исполнитель	Вражина Е.В.	[подпись]
25.11.2010	Проверил	Бондарева Н.И.	[подпись]
25.11.2010	директор	Соловых Л.Е.	[подпись]



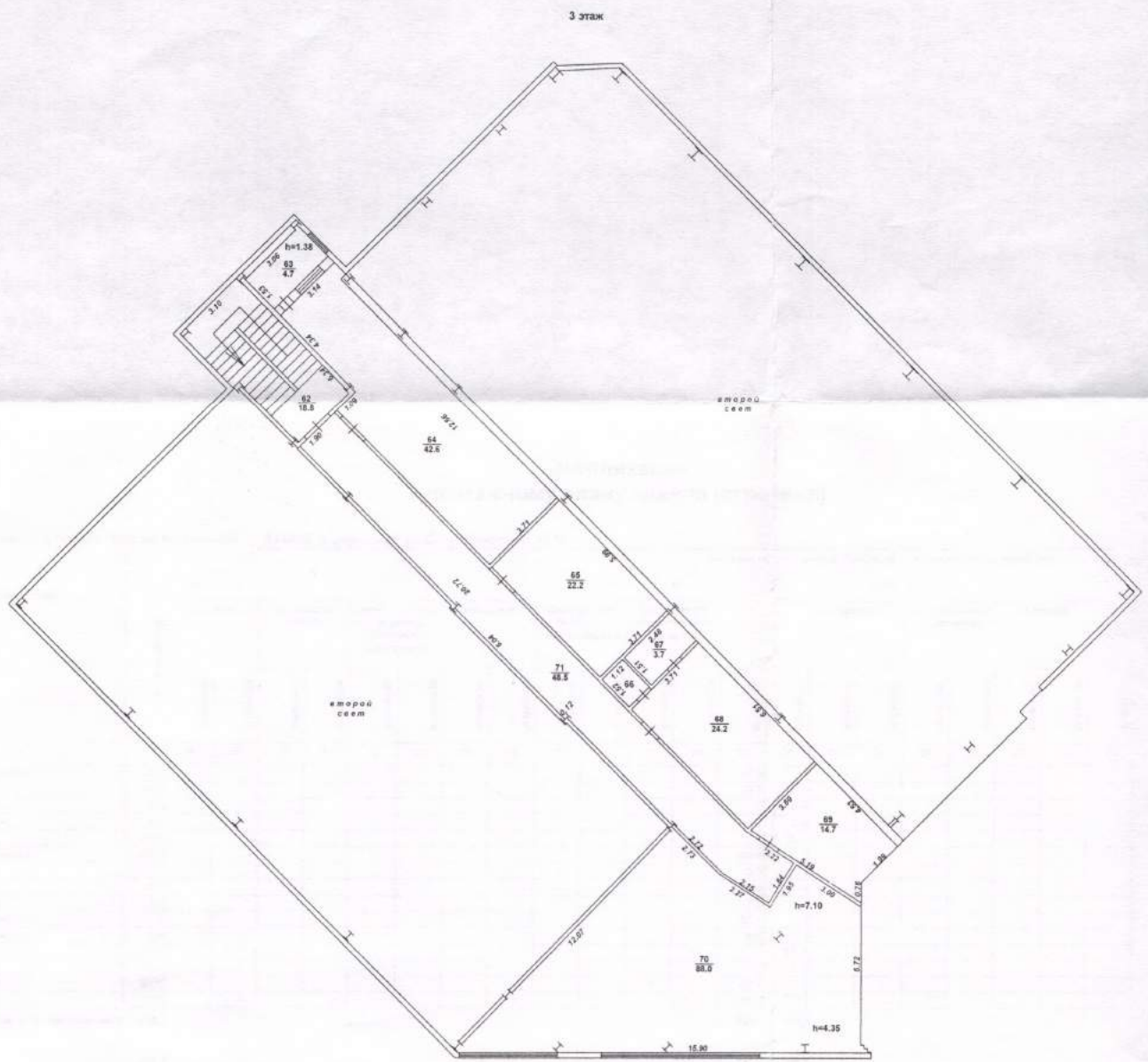


Бюро технической инвентаризации  
Коминтерновского района г.Воронеж

На строительно-техническом (инженерном, инженерно-техническом) плане, на весь объект в эксплуатацию (используя заправку)  
№№ 74, 75, 76  
(обозначена дата (сооружения) или его части)  
разрешение не представлено  
25.11.2010 г.  
Подпись: *В.В. Брагинский*

Литера Б2	БТИ Коминтерновского района г.Воронежа		Инв. №3947
Полтажный план здания (сооружения) Адрес (местоположение): г.Воронеж ул. Студенческая, 10			М 1: 200
Дата		Фамилия, инициалы	Подпись
25.11.2010	Исполнитель	Вражина Е.В.	<i>Вражина</i>
25.11.2010	Проверил	Бондарева Н.И.	<i>Бондарева</i>
25.11.2010	директор	Соповых Л.Е.	<i>Соповых</i>





Бюро технической инвентаризации  
Коминтерновского района г.Воронеж

Литера Б2	БТИ Коминтерновского района г.Воронежа		Инв. №3947
Позтажный план здания (сооружения) Адрес (местоположение): г.Воронеж ул. Студенческая, 10			М 1: 200
Дата		Фамилия, инициалы	Подпись
25.11.2010	Исполнитель	Вражина Е.В.	<i>Вражина</i>
25.11.2010	Прозерил	Бондарева Н.И.	<i>Бондарева</i>
25.11.2010	директор	Соловых Л.Е.	<i>Соловых</i>

На строительство (эксплуатацию, капитальный ремонт), на ввод объекта в эксплуатацию (использование в качестве)

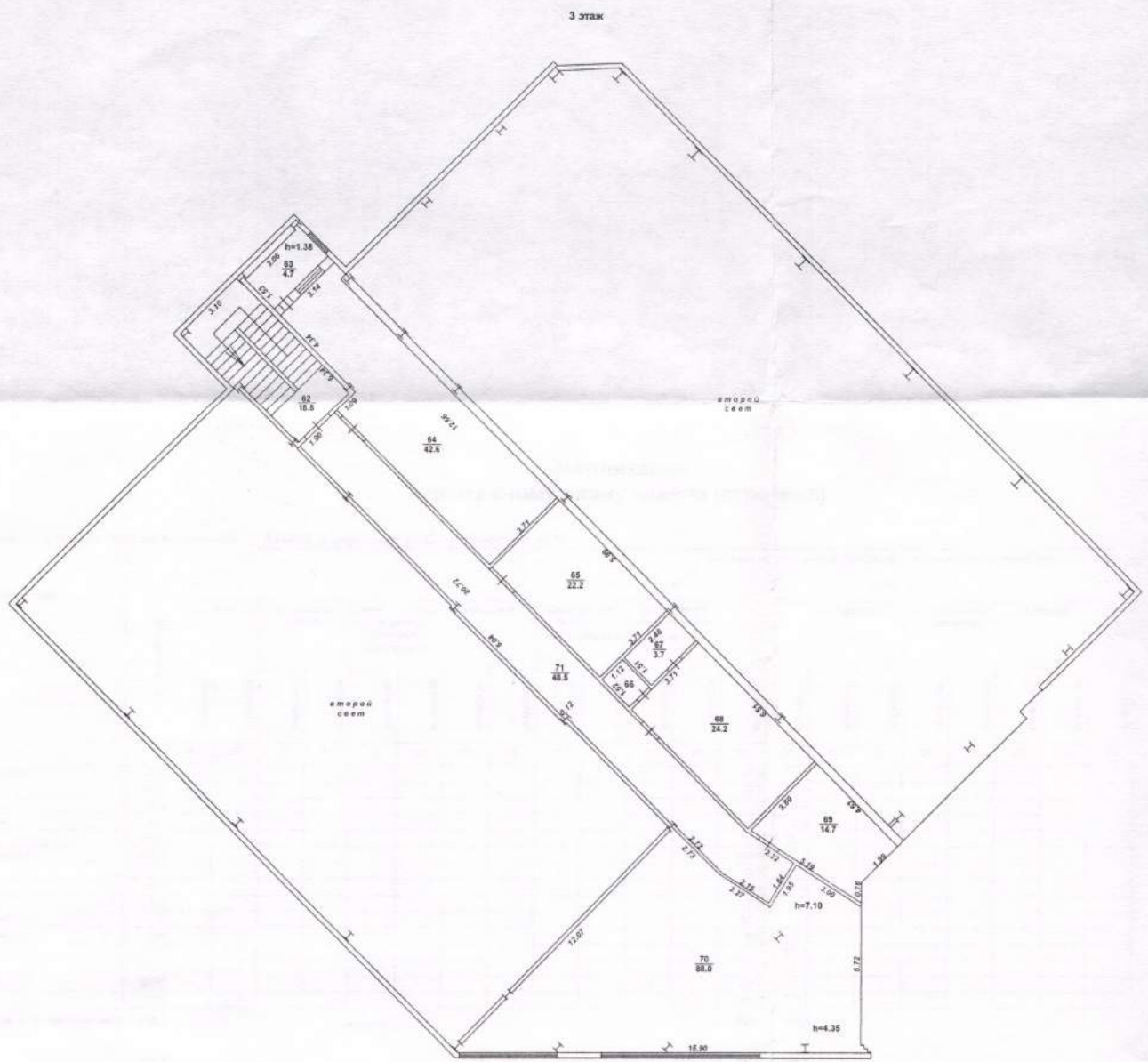
*Лит. Б2, Б3*

(обозначения здания (сооружения) или его части)

разрешения не представлено

- 25 - 11 2010 г.

Подпись *В.В. (Вражина)*



Бюро технической инвентаризации  
Коминтерновского района г. Воронеж

Литера Б2	БТИ Коминтерновского района г. Воронеж		Инв. №3947
Позтажный план здания (сооружения) Адрес (местоположение): г. Воронеж ул. Студенческая, 10			М 1: 200
Дата	Исполнитель	Фамилия, инициалы	Подпись
25.11.2010	Исполнитель	Вражина Е.В.	<i>В.В.</i>
25.11.2010	Прозерил	Бондарева Н.И.	<i>Н.И.</i>
25.11.2010	директор	Соловых Л.Е.	<i>Л.Е.</i>

На строительство (эксплуатацию, капитальный ремонт), на ввод объекта в эксплуатацию (испытания оборудования)  
Исп. № 25/11/2010  
(оборудование здания (сооружения) или его части)  
разрешение не представлено  
25.11.2010 г.  
Подпись *В.В. (Вражина)*





Длина	Ширина	№ по плану	№ по плану	Назначение	в том числе																																			Итого по плану	Высота	
					общая площадь		в том числе	подсобных помещений		общественного назначения	для обслуживания населения	для размещения складов	для размещения объектов культурного назначения	для размещения объектов культурного назначения	для размещения объектов культурного назначения	для размещения объектов культурного назначения	для размещения объектов культурного назначения	для размещения объектов культурного назначения	для размещения объектов культурного назначения	для размещения объектов культурного назначения	для размещения объектов культурного назначения	для размещения объектов культурного назначения	для размещения объектов культурного назначения	для размещения объектов культурного назначения	для размещения объектов культурного назначения	для размещения объектов культурного назначения	для размещения объектов культурного назначения	для размещения объектов культурного назначения	для размещения объектов культурного назначения	для размещения объектов культурного назначения	для размещения объектов культурного назначения	для размещения объектов культурного назначения	для размещения объектов культурного назначения	для размещения объектов культурного назначения	для размещения объектов культурного назначения	для размещения объектов культурного назначения	для размещения объектов культурного назначения					
					общая	эксплуатационная		общая	эксплуатационная																													общая	эксплуатационная			общая
1	2	3	4	5	7	8	9	10	11	12	13	14	15	16	17	18	19	20	21	22	23	24	25	26	27	28	29	30	31	32	33	34	35	36	37	38	39	40	41	42		
B2	2	II	48	Тренировка	9,5													9,5																				9,5		3,38		
B2	2	II	47	Санузел	3,3														3,3																				3,3		3,38	
B2	2	II	48	Душная	3,0														3,0																				3,0		3,38	
B2	2	II	49	Раздевалка	20,3														20,3																				20,3		3,38	
B2	2	II	50	Санузел	3,8														3,8																				3,8		3,38	
B2	2	II	51	Санузел	3,2														3,2																				3,2		3,38	
B2	2	II	52	Душная	3,9														3,9																				3,9		3,38	
B2	2	II	53	Душная	3,9														3,9																				3,9		3,38	
B2	2	II	54	Раздевалка	20,1														20,1																				20,1		3,38	
B2	2	II	55	Спартзал	289,2														289,2																			289,2		9,38		
B2	2	II	56	Кладово	5,1														5,1																			5,1		3,38		
B2	2	II	57	Тренировка (уборка)	13,4														13,4																				13,4		3,38	
B2	2	II	58	Котел	52,2														52,2																				52,2		3,38	
B2	2	II	59	Коридор	44,7														44,7																				44,7		3,38	
B2	2	II	60	Кладовые (уборка)	6,5														6,5																				6,5		3,38	
B2	2	II	61	Подсобная кладовая	79,8														79,8																				79,8		4,53	
B2	3	II	62	Дачный этаж	18,8														18,8																				18,8		4,45	
B2	3	II	63	Ванная	4,7														4,7																			4,7		1,83		
B2	3	II	64	Ванная	42,6														42,6																			42,6		4,45		
B2	3	II	65	Ванная	22,2														22,2																				22,2		4,45	
B2	3	II	66	Санузел	1,7														1,7																				1,7		4,45	
B2	3	II	67	Душная	3,7														3,7																				3,7		4,45	
B2	3	II	68	Раздевалка	24,2														24,2																				24,2		4,45	
B2	3	II	69	Кубанет	14,7														14,7																			14,7		4,45		
B2	3	II	70	Спартзал	88,0														88,0																				88,0		5,73	
B2	3	II	71	Коридор	48,5														48,5																				48,5		5,73	
Итого по помещению Ф- 1834,0																			1035,3																			1035,3		898,7		
Итого по помещениям																			1035,3																				1035,3		898,7	
Итого по этажу 1 в литере Б2																			553,8																				553,8		367,1	
Итого по этажу 2 в литере Б2																				309,3																				309,3		434,7
Итого по этажу 3 в литере Б2																				172,2																				172,2		86,9
Итого по этажу под в литере Б2																				742,5																				742,5		160,7
ВСЕГО:																				1778,8																				1778,8		1059,4



## Перечень прилагаемых документов:

№ п/п	Наименование документа	Масштаб	Количество листов	Примечание
1	2	3	4	5
1	Технический паспорт		6	
2	Поэтажный план дома	1:200	4	
3	Экспликация		2	

## Особые отметки:

Паспорт выдан "30" \_\_\_\_\_ 11 \_\_\_\_\_ 2010 \_\_\_\_\_ г.

Директор БТИ \_\_\_\_\_ Соловых Л.Е.

Исполнил \_\_\_\_\_

Вражина Е. В.

25 ноября 2010 г.

Проверил \_\_\_\_\_

Бондарева Н. И.

25 ноября 2010 г.



Исполнительный директор: \_\_\_\_\_  
Менеджер по продажам: \_\_\_\_\_  
Директор по маркетингу: \_\_\_\_\_

Составлено \_\_\_\_\_  
Проверено \_\_\_\_\_  
Составлено \_\_\_\_\_

Составлено \_\_\_\_\_



8108



Прошнуровано, пронумеровано,  
скреплено печатью

12 (двенадцать) листа(ов)  
Исполнитель  
*В. В.* (Е. В. Вражина)