

**ФГБОУ ВО «ВОРОНЕЖСКИЙ ГОСУДАРСТВЕННЫЙ МЕДИЦИНСКИЙ
УНИВЕРСИТЕТ ИМЕНИ Н. Н. БУРДЕНКО» МИНИСТЕРСТВА
ЗДРАВООХРАНЕНИЯ РОССИЙСКОЙ ФЕДЕРАЦИИ**

ИНСТИТУТ СЕСТРИНСКОГО ОБРАЗОВАНИЯ

Кафедра «Организации сестринского дела»

**ОСОБЕННОСТИ СЕСТРИНСКОГО УХОДА ПРИ ЗАБОЛЕВАНИЯХ
ЩИТОВИДНОЙ ЖЕЛЕЗЫ**

**Выполнил:
Преподаватель
Веневцева Н.В.**

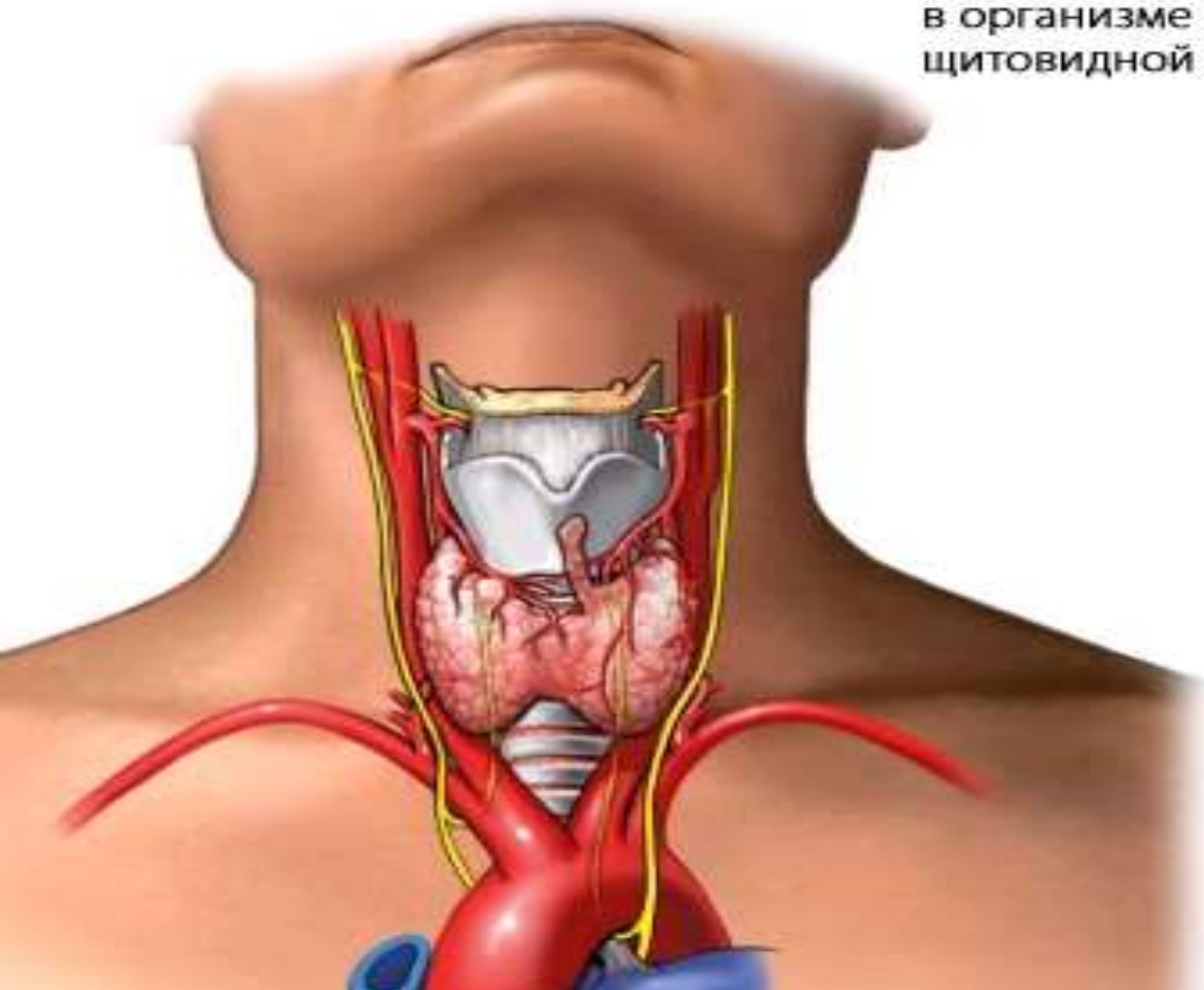
Цель: Рассмотреть особенности сестринского ухода при заболеваниях щитовидной железы.

В соответствии с указанной целью поставлены следующие задачи:

- 1. Изучить причины возникновения и клинические проявления данной патологии;**
- 2. Изучить особенности сестринского ухода;**

Гипотиреоз -

заболевание, обусловленное недостаточным содержанием в организме гормонов щитовидной железы.



Симптомы гипотиреоза



Усталость



Ощущение холода



Проблемы с сердцем



Увеличение веса



Депрессия



Выпадение волос



Хриплый голос



Проблемы с кишечником



Диффузный токсический зоб

генетически детерминированное аутоиммунное заболевание, характеризующееся гиперсекрецией гормонов тироксина и трийодтиронина, приводящее в основном к нарушению функций сердечно-сосудистой системы, и реже, других органов и систем.

Жалобы:

раздражительность, плаксивость, повышенная мнительность и возбудимость, слабость, утомляемость, нарушение сна, потливость, склонность к поносам, тремор кончиков пальцев рук или всего тела. Слезотечение, светобоязнь, ощущение «песка» в глазах, отечность век, широкое раскрытие глазных щелей, повышенный блеск глаз, отставание верхнего века при взгляде вниз с появлением белой полоски склеры



Эндемический зоб -увеличение щитовидной железы, изменяющее форму шеи, которое развивается из-за недостатка йода у лиц, проживающих в районах с недостаточностью йода в окружающей среде.

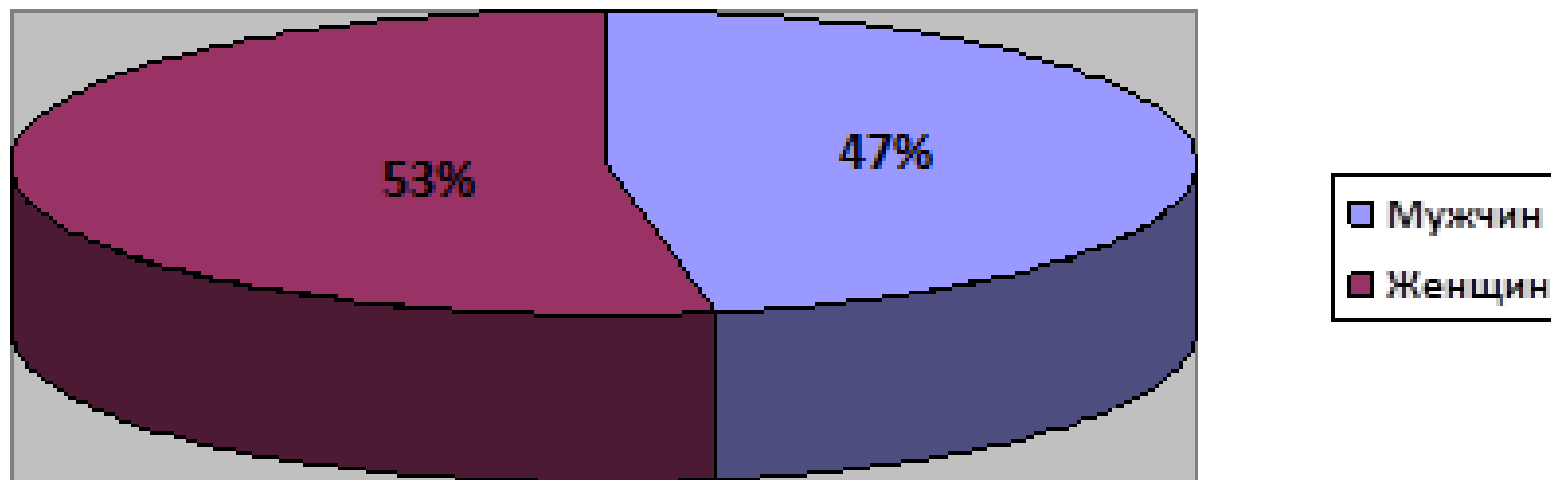
Симптомы: слабость, головная боль, дискомфорт в области сердца, ощущение сдавливания в области шеи, затрудненное глотание и дыхание, сухой кашель, приступы удушья.

*



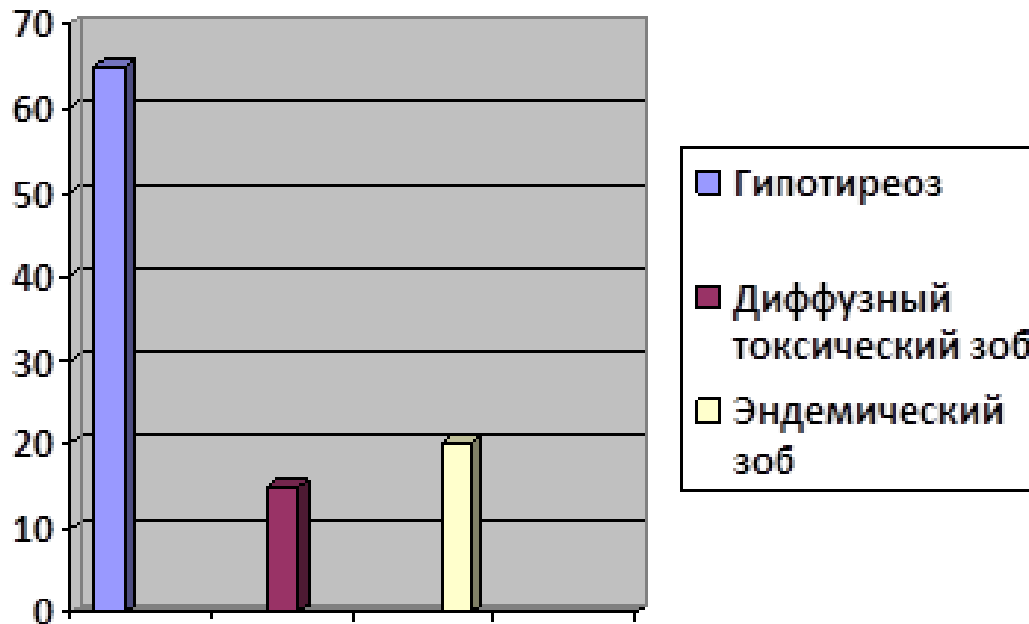
Пациенты с эндемическим зобом

Было опрошено 36 человек, среди которых было 17 мужчин и 19 женщин, что составляет 53% женщин и 47% мужчин.

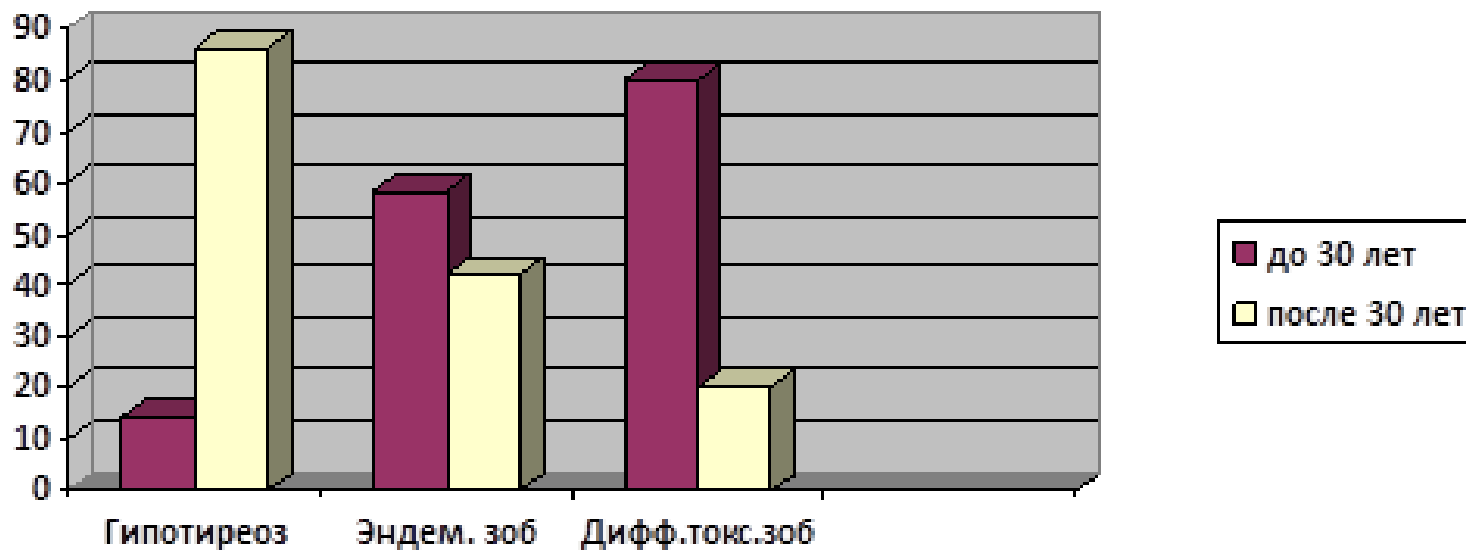


Основными заболеваниями щитовидной железы являются: гипотиреоз, эндемический зоб и диффузный токсический зоб.

Из всех опрошенных пациентов 65 % больных заболеваниями щитовидной железы был поставлен диагноз «Гипотиреоз», 15 % - «Диффузный токсический зоб» и 20 % - «Эндемический зоб»



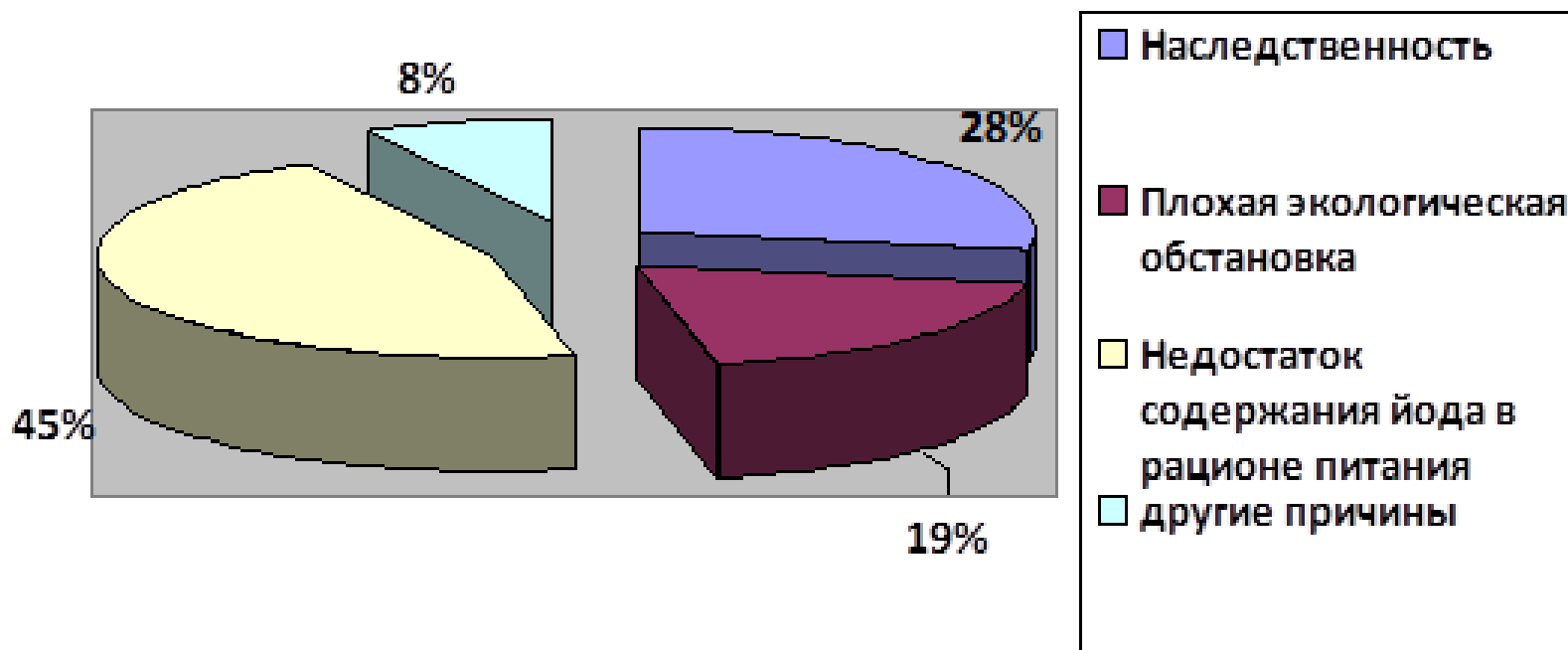
Проанализировав возрастной показатель респондентов, мною было установлено, что гипотиреозом болеют чаще люди пожилого возраста, диффузным токсическим зобом, в основном, в молодом возрасте, а эндемический зоб равномерно встречается в разных возрастных категориях.



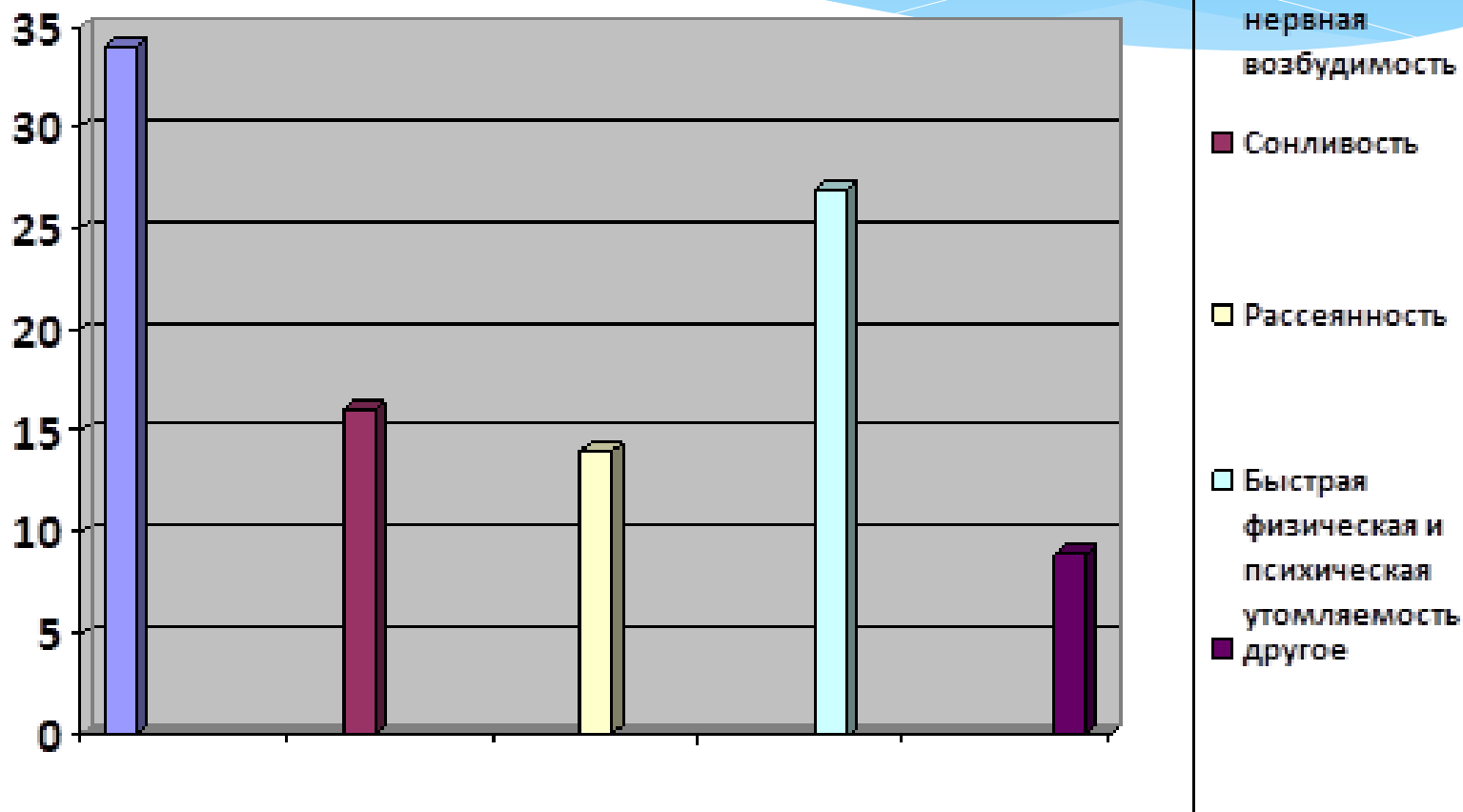
На вопрос: «Как вы думаете, что способствовало развитию заболевания?» большинство ответов были следующие:

- плохая экологическая обстановка
- недостаток содержания йода в рационе питания
- наследственность: из 36 опрошенных у 29 человек имеются родственники, которые болеют заболеваниями щитовидной железы.

*

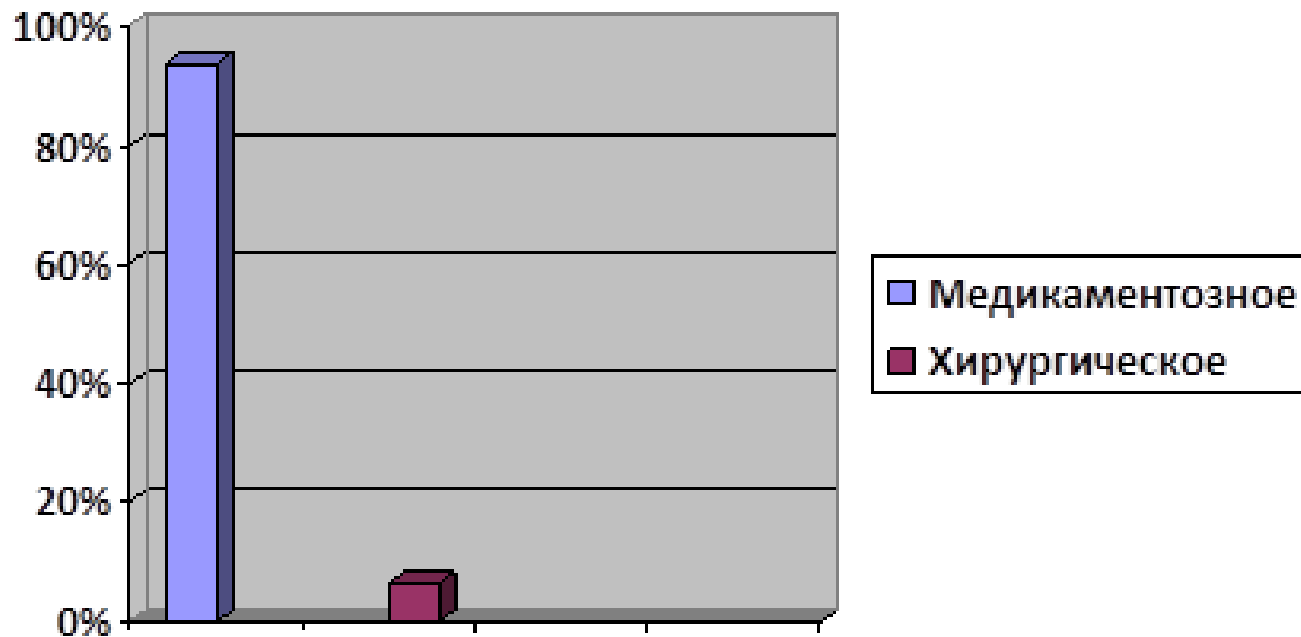


Жалобы, которые чаще беспокоят: повышенная нервная возбудимость, рассеянность, снижение памяти, потливость, сонливость, быстрая физическая и психическая утомляемость



Обследование и лечение регулярно проходят все пациенты, но регулярно из них - 92%.

Лечение, в основном, медикаментозное, и лишь 2 пациентам (6%) было проведено хирургическое вмешательство.



Уход при заболевании щитовидной железы

создать условия для полноценного отдыха
контроль за соблюдением лечебно-охранительного режима
Проводить контроль за уборкой и проветриванием помещения.
Менять нательное и постельное белье.

контроль за массой тела
контроль за питанием и питьевым режимом
Провести беседу с пациентом и его родственниками



ВЫВОДЫ:

1. Главная причина заболеваний щитовидной железы — это дефицит йода, наследственность и последствия инфекционных заболеваний.

- * В настоящее время существуют 3 основных метода лечения заболеваний щитовидной железы:
 - * - медикаментозная терапия;
 - * - хирургическое лечение;
 - * - лечение радиоактивным йодом.
- * 2. Целью сестринского ухода является поддержание и восстановление независимости пациента, удовлетворение основных потребностей организма



**СПАСИБО ЗА
ВНИМАНИЕ!**

