

**ФГБОУ ВО «ВОРОНЕЖСКИЙ ГОСУДАРСТВЕННЫЙ МЕДИЦИНСКИЙ УНИВЕРСИТЕТ
ИМЕНИ Н.Н.БУРДЕНКО» МИНИСТЕРСТВА ЗДРАВООХРАНЕНИЯ РОССИЙСКОЙ
ФЕДЕРАЦИИ**

Кафедра организации сестринского дела

**РОЛЬ МЕДИЦИНСКОЙ СЕСТРЫ В ПРОФИЛАКТИКЕ
РАЗВИТИЯ ГИПОСТАТИЧЕСКОЙ ПНЕВМОНИИ**

Семынина Наталья Михайловна

**К.м.н., ассистент кафедры организации сестринского дела ФГБОУ ВО ВГМУ им. Н.Н.
Бурденко Минздрава России, Воронеж**

Крючкова Анна Васильевна

**К.м.н., зав. кафедрой организации сестринского дела ФГБОУ ВО ВГМУ им. Н.Н.
Бурденко Минздрава России, Воронеж**

Пятницина Светлана Ивановна

**ассистент кафедры организации сестринского дела ФГБОУ ВО ВГМУ им. Н.Н. Бурденко
Минздрава России, Воронеж**

Веневцева Наталия Викторовна

преподаватель кафедры организации сестринского дела

ФГБОУ ВО ВГМУ им. Н.Н. Бурденко Минздрава России, Воронеж, Воронеж

Ткаченко Эльвира Юрьевна

**студентка первого курса, группа П-105, педиатрического факультета, ФГБОУ ВО ВГМУ
им. Н.Н. Бурденко Минздрава России, Воронеж**

- **Пневмонии** – группа различных по этиологии, патогенезу, морфологической характеристике острых инфекционных (преимущественно бактериальных) заболеваний, характеризующихся очаговым поражением респираторных отделов легких с обязательным наличием внутриальвеолярной экссудации.*
- *Внебольничная пневмония. Клинические рекомендации Минздрава РФ, 2018 г.

Согласно современной **этиологической классификации** выделяют следующие виды пневмоний:

- внебольничная;
- внутрибольничная (нозокомиальная);
- аспирационная;
- развивающиеся на фоне иммунодефицитов (первичных, вторичных).

Патогенетическая классификация пневмонии

- **Первичные.**
- **Вторичные, связанные:**
 - *с циркуляторными расстройствами (гипостатическая, застойная);*
 - с аспирацией;
 - травмой;
 - с операцией;
 - с воздействием физических, химических факторов;
 - септические;
 - прочие.

- **Гипостатическая (застойная пневмония)** – вторичное воспаление легких, развивающееся на фоне локальных гемодинамических и вентиляционных нарушений.
- **Классы МКБ-10 /J00-J99 / J09-J18 /J18**
- **18.2 Гипостатическая пневмония неуточненная (без уточнения возбудителя)**



ЧАСТОТА РАЗВИТИЯ ОСЛОЖНЕНИЙ У ПАЦИЕНТОВ, ДЛИТЕЛЬНО СОБЛЮДАЮЩИХ ПОСТЕЛЬНЫЙ РЕЖИМ



- **Опасность гипостатической пневмонии** состоит в том, что она развивается у больных с отягощенным соматическим анамнезом, приводя к декомпенсации состояния, нередко становясь **непосредственной причиной гибели пациента.**

Схема газообмена в легких

Газообмен в легких

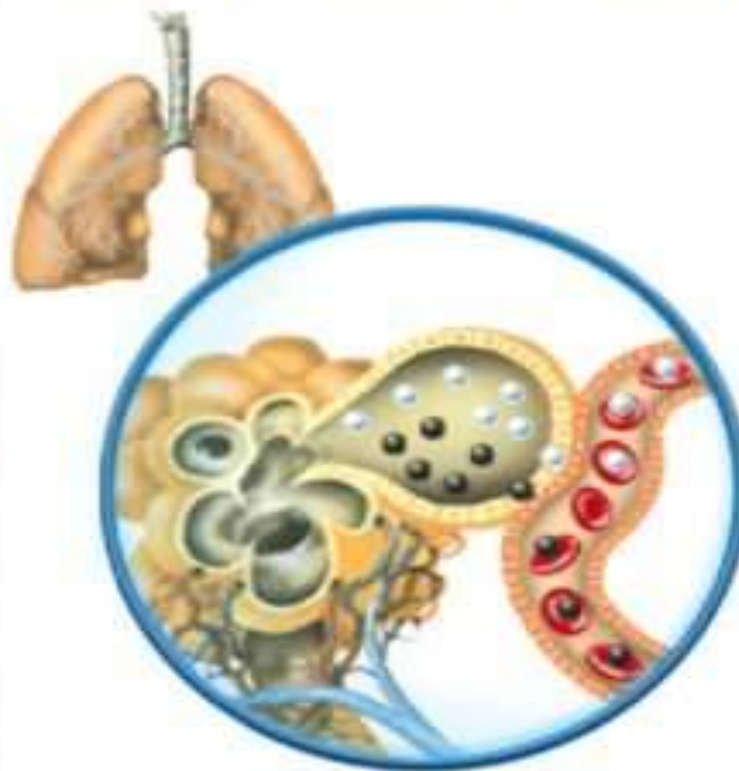


Схема работы дыхательных мышц



Причины развития гипостатической пневмонии

- **Основная причина возникновения гипостатической пневмонии – обездвиженность больных.**

Помимо этого, есть предрасполагающие факторы к этой болезни. К ним относятся:

- пожилой возраст;
- послеоперационный период;
- онкозаболевания;
- сколиозы, деформации грудной клетки;
- хронические заболевания внутренних органов.

- **Патоморфологической основой для развития гипостатической пневмонии служит застой в малом круге кровообращения.**

Гемодинамические расстройства сопровождаются нарушением дренажной функции бронхов и легочной вентиляции.

- **В условиях гипостаза и гиповентиляции в бронхах скапливается густая и вязкая мокрота, развивается условно-патогенная и патогенная микрофлора, вызывающая развитие гипостатической (застойной) пневмонии.**

Симптомы гипостатической пневмонии

- **Выраженность клинических проявлений гипостатической пневмонии зависит от степени гемодинамических и вентиляционных расстройств, присоединения воспалительного компонента, тяжести основной патологии.**
- **При гипостатической пневмонии температура может быть нормальной или субфебрильной; реже отмечается фебрилитет. Характерно появление кашля с отхождением слизистой или слизисто-гнойной мокроты, кровохарканья, нарастающей слабости и одышки, снижение толерантности к физическим нагрузкам.**

Профилактика гипостатической пневмонии у лежачих больных должна проводиться всем пациентам. Она включает:

- **частое переворачивание больных, в том числе, и на живот (каждые 2 часа);**
- **активные движения пациентов в постели (ЛФК);**
- **обеспечение полноценного питания;**
- **В положении больного лежа на животе проводится вибрационный массаж, обычный и баночный массаж грудной клетки, растирание спины в области легких. Все эти мероприятия способствуют более легкому отхождению мокроты.**
- **проведение дыхательной гимнастики;**

Профилактика гипостатической пневмонии

- **правильный подбор одежды в соответствии с температурой воздуха (лежащим больным нельзя переохлаждаться и перегреваться);**
- **регулярное проветривание помещения;**
- **ежедневную влажную уборку комнаты;**
- **соблюдение правил личной гигиены;**
- **регулярные медицинские осмотры лежащих пациентов.**





Аппаратный вибрационный массаж грудной клетки



Баночный массаж грудной клетки





Профилактика гипостатической пневмонии

- Всем пациентам **в сознании** назначается **дыхательная гимнастика** (по методу Бутейко, Стрельниковой или индивидуально разработанная лечащим врачом). Инструкция по такой гимнастике включает, в том числе, простые упражнения, которые можно делать и для профилактики здоровым людям – бульканье воздухом через трубочку в воду, задувание свечей и др.
- Если же пациент находится **без сознания** или не может полноценно кашлять, всю скопившуюся слизь из легких удаляют инструментальным путем – с помощью бронхоскопа (**санационные бронхоскопии**).

Профилактика состоит из :

- ❖ Пассивных и активных движениях пациента в кровати
- ❖ Проведении дыхательной гимнастики
- ❖ Ингаляций
- ❖ Дренажный массаж



Не верно

Правильно

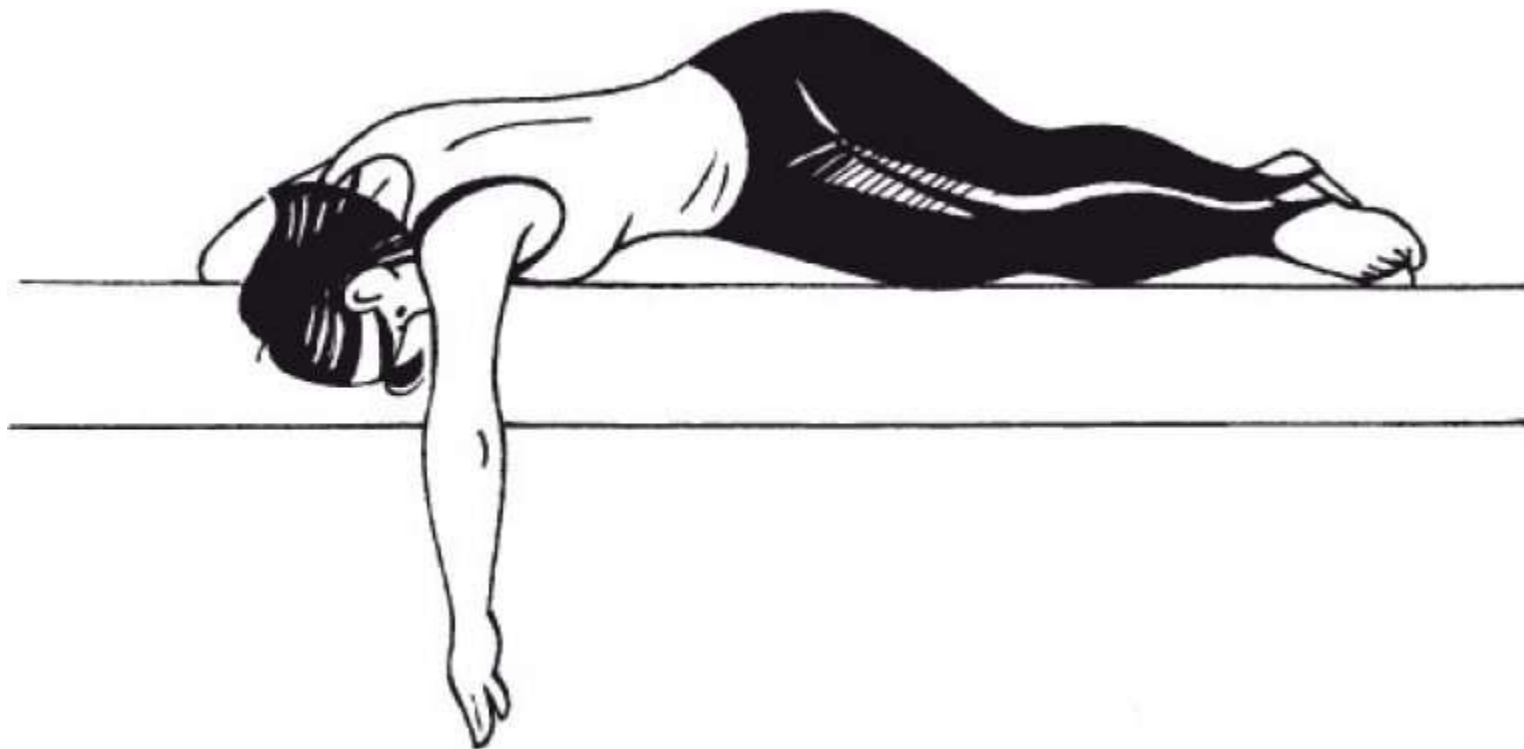


kokteilnye-trubochki

Профилактика гипостатической пневмонии

- **Родственникам** пациентов, длительно соблюдающих постельный режим, рекомендуется регулярно измерять у них температуру, давление и обращать внимание на все изменения в самочувствии, своевременно информировать медицинский персонал об изменениях в состоянии пациента.

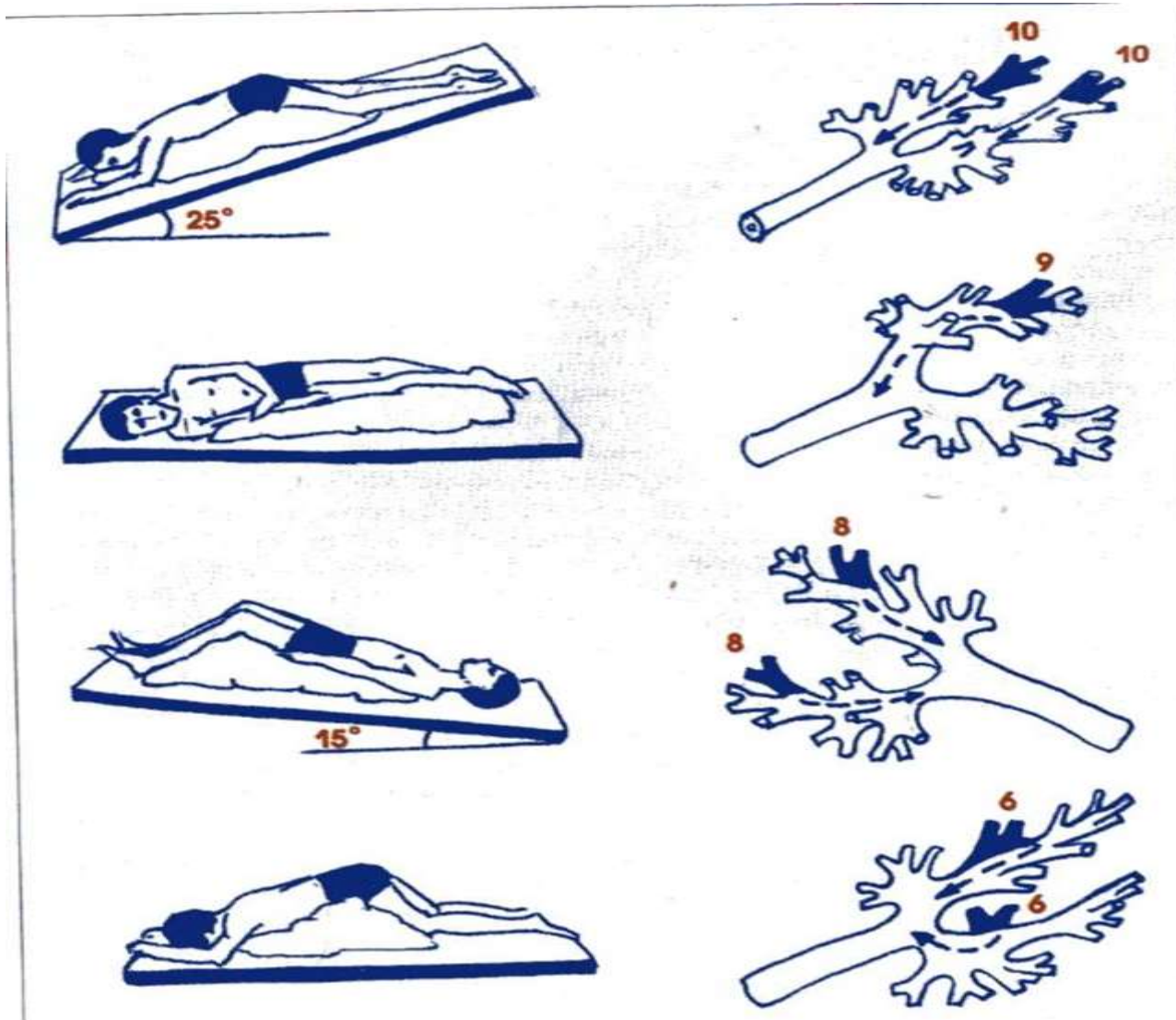
Постуральный дренаж: поза «поиска тапочек под кроватью»



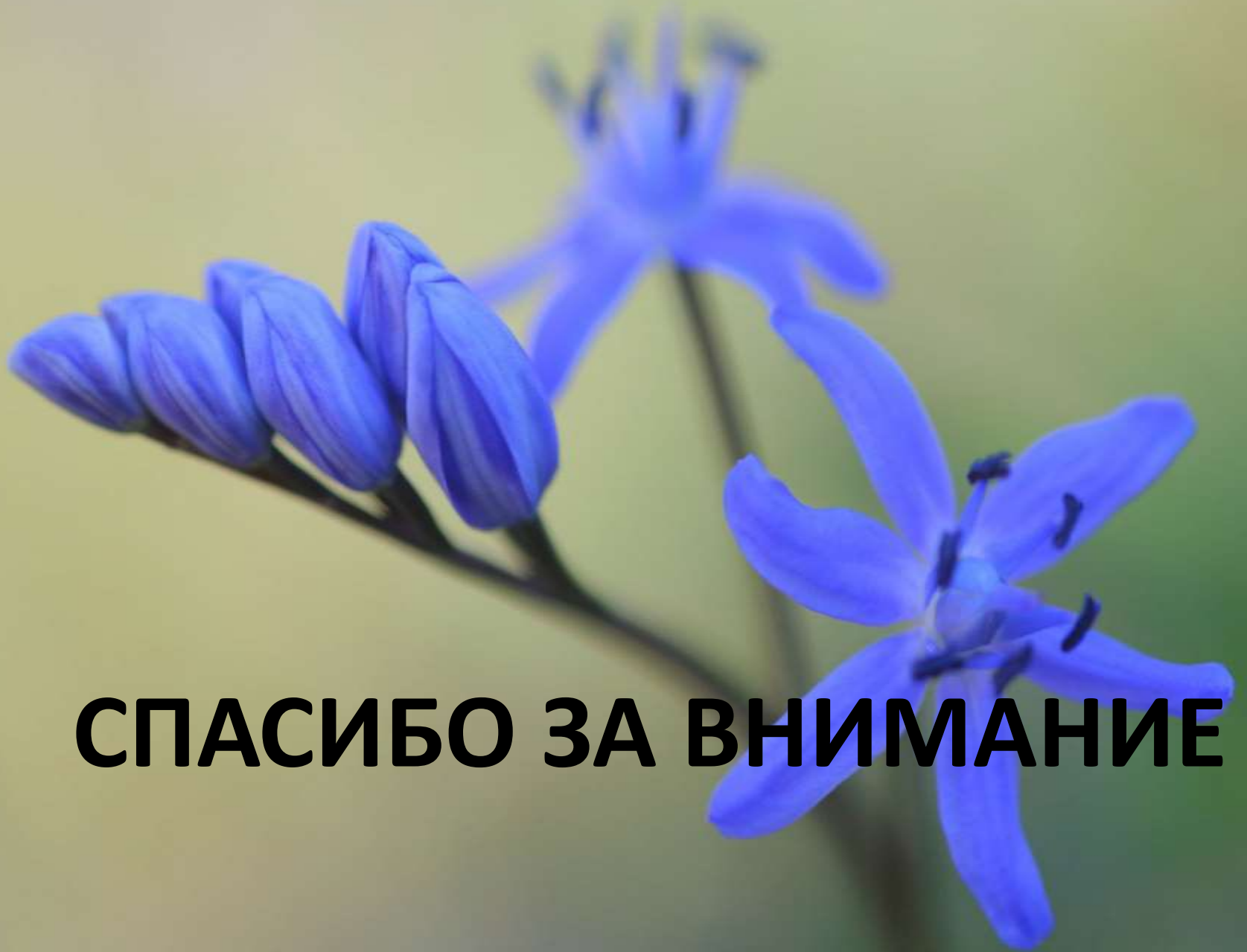
Постуральный дренаж: поза «молящегося мусульманина»



Постуральный дренаж: положение Квинке



- **Значительная роль в профилактике развития гипостатической пневмонии у лежачих больных отводится медицинской сестре, которая осуществляет уход за пациентом. Именно медицинская сестра воплощает в жизнь план мероприятий для профилактики развития гипостатической пневмонии у пациента, длительно соблюдающего постельный режим.**
- **Правильная организация сестринского ухода за пациентами, длительно соблюдающими постельный режим, позволяет уменьшить риск развития возможных осложнений, в том числе возникновения гипостатической пневмонии, снизить показатели смертности, улучшить прогноз у данной категории пациентов.**



СПАСИБО ЗА ВНИМАНИЕ